

Si eres nuevo usuario y no estás dado de alta en la APP ColeChef, REGÍSTRATE

1º ¡Descárgate la App Colechef !



Para descargar la App, puedes **ir directamente** a Google Play o a la App Store o visitar la web **colecchef.com** que **os facilitará un enlace directo** o utilizar **el código QR** que te adjuntamos.



2º Para darte de alta como nuevo usuario sigue los siguientes pasos:



i

Te acabamos de enviar el mail para confirmar la creación de usuario/a.

Solo será valido durante las siguientes horas desde el envío de este mail. Recuerda revisar también la carpeta de spam si no lo encuentras en tu buzón principal.

Siguiente

!

Accede a tu correo **DESDE TU DISPOSITIVO MÓVIL**

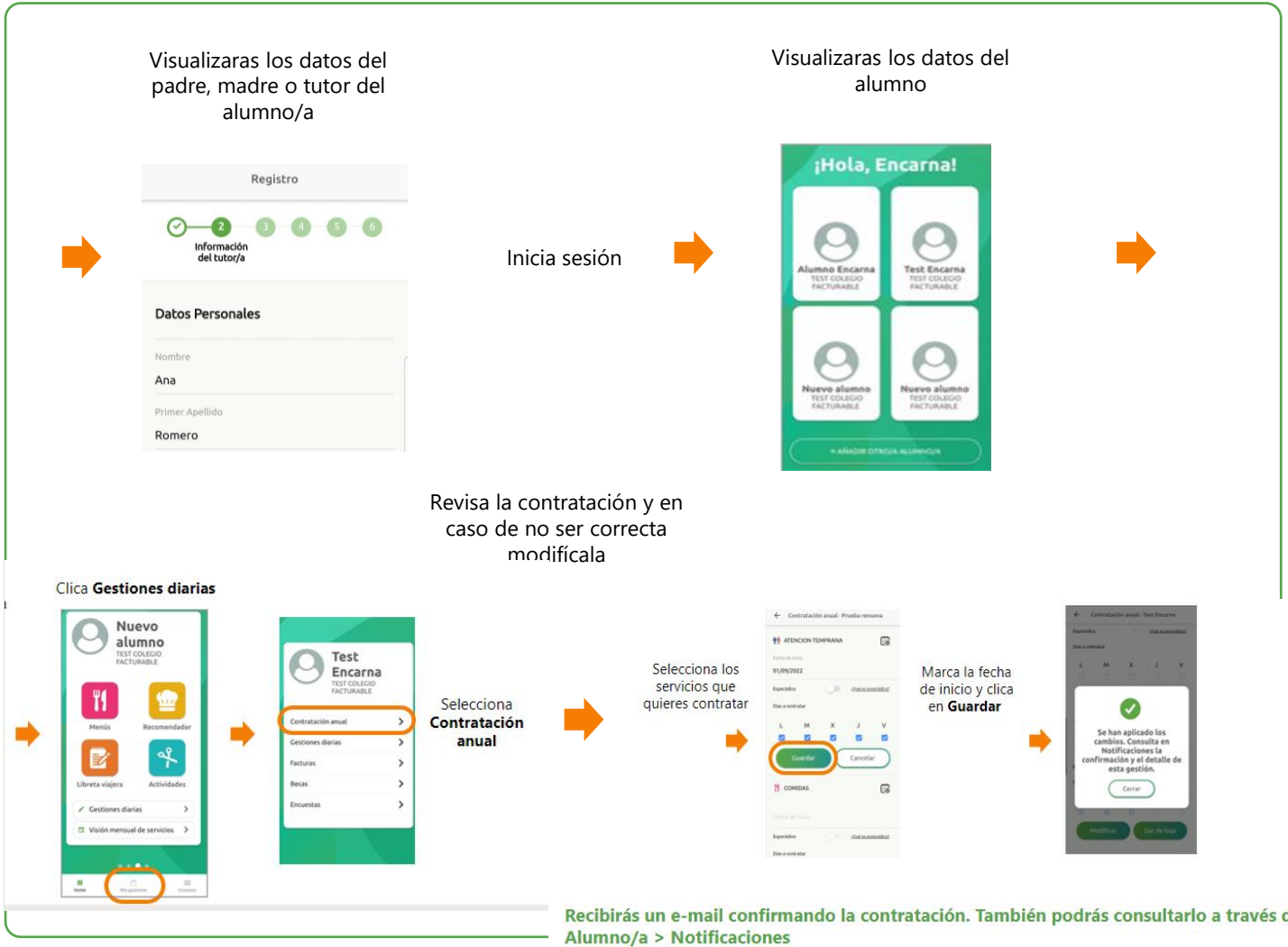
Recibirás este correo electrónico. Si no lo recibes, comprueba tu carpeta de correo no deseado.



Regresa a la App y, esta vez, **Inicia sesión**

La contraseña que elijas debe tener al menos 8 caracteres e incluir letras y números





Para cualquier duda con el proceso de registro puedes contactar con nosotros en sopORTEAPP@colechef.com o bien en el teléfono de soporte APP 94 242 00 18